

حشره ای کوچک ، بدون پال و دارای شش پا است که قادر به چنگ زدن به مو می باشد . شپش سر پوست را سوراخ کرده و از طریق مکیدن خون انسان تغذیه می کند .

به هنگام سوراخ کردن پوست سر ، ترشحات بزاقی آزاد می کند که توام با نفوذ شپش به پوست ایجاد حساسیت پوستی خارش دار می کند . شپش ، انگل خارجی بدن انسان بوده ، اندازه شپش حدود دو تا چهار میلی متر و عمر آن ۱۷ تا ۲۸ روز است روزانه سه تا پنج تخم می گذارد . تخم شپش رشک نام دارد ، بیضی شکل و سفید رنگ و به اندازه ته سنجاق بوده که قدرت چسبندگی به ساقه مو را دارد .



محل زندگی شپش سر :

شپش سر در لابه لای موهای سر ، عمدتاً پشت گوش ها و پس سر زندگی کرده و تخم گذاری می کند .



راه های انتقال :

انتقال آن از طریق

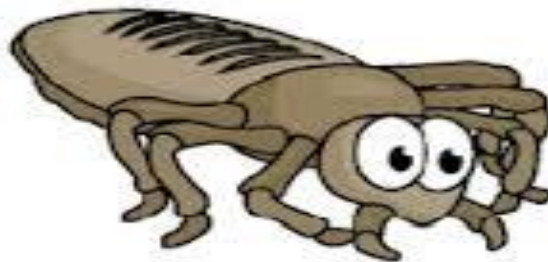
تماس مستقیم سر

مقدمه :

قدمت آلودگی به شپش به دوران قبل از تاریخ بر می گردد . هم اکنون شپش گستردگی جهانی دارد بطوریکه در دهه ۲۰۰۸ در آمریکا شیوع در جمعیت کلی ۴۰ - ۱۰٪ بوده هم چنین این بیماری در کشورهای دیگری مانند انگلیس ، کانادا ، برزیل ، فرانسه و هندوستان نیز شایع می باشد .

ابتلا به شپش سر یکی از بیماری های شایع در همه سنین پویژه در سنین مدرسه می باشد . شپش محدود به جامعه یا طبقه خاصی نیست و تمامی طبقات جامعه را مبتلا می کند . شیوع شپش در بچه ها پیش از بالغین است و ابتلا به آن در دخترها پیشتر از پسرها است .

خونخواری شپش سر کم خونی شده و خارش آن در کودکان آلوده اغلب پیقراری به دنبال دارد . شپش سر باعث تورم و دردناکی در عدد لنفاوی پشت گوش ، پس سر و گردن می شود .



مشخصات کلی شپش سر :



درباره شپش سر (پدیکلوز) چه می دانید ؟

دبستان پسرانه غیر دولتی صالحین

واحد بهداشت - مداح - سال تحصیلی ۹۶-۱۳۹۵